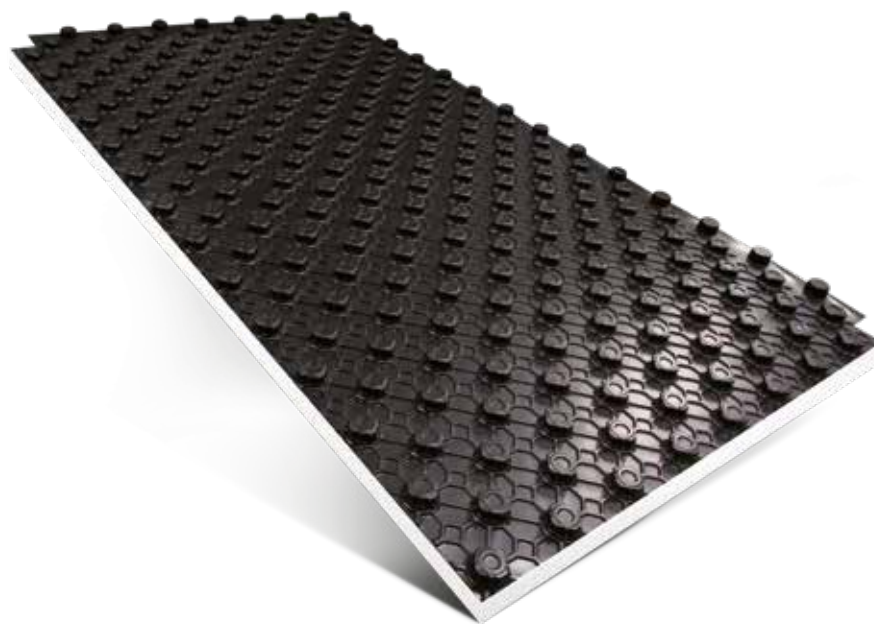


AR-TECH

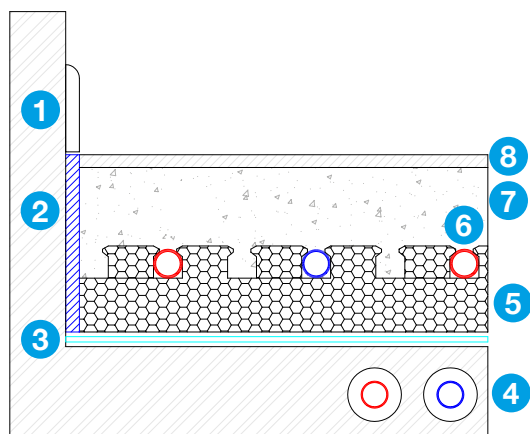
Pannello isolante termoformato in EPS specifico per impianti residenziali di climatizzazione radiante.

La copertura in EPS da 0.6 mm è idonea per tubazione da 16 e 17 mm e realizzata con dossi che permettono di massimizzare il contatto del tubo con il massetto.

L'accoppiamento tra i vari pannelli avviene tramite incastro bugna su bugna, così da evitare la formazione di ponti termici ed acustici. Passo di posa 50 mm e multipli.



STRATIGRAFIA SISTEMA AR-TECH



- | | |
|-------------------------|----------------------|
| 1) Battiscopa | 5) Pannello isolante |
| 2) Striscia perimetrale | 6) Tubazione |
| 3) Foglio PE | 7) Massetto radiante |
| 4) Altre tubazioni | 8) Pavimento |

AR RISCALDAMENTO S.P.A.

Via Caboto, 15 - 36075 Montecchio Maggiore (VI) - Italy

Tel: (+39) 0444 499030 - Fax: (+39) 0444 499032 - E-mail: info@ar-therm.com

DATI TECNICI

Descrizione	u.m.	382.04.101	382.04.030	382.04.031
Spessore base isolante	mm	10	25	41
Altezza bugna	mm	22	22	22
Spessore totale pannello	mm	32	47	63
Interasse bugna	mm	50	50	50
Resistenza a compressione al 10% UNI EN 826:13	kPa	200	150	150
Conducibilità termica dichiarata λ_p UNI EN 13163:13	W/mK	0,033		
Resistenza termica UNI EN 1264-3:2021	m ² K/W	0,35	0,75	1,25
Reazione al fuoco EN ISO 11925-2:10 + EC1:11		Euroclasse F		
Dimensioni totale pannello	mm	1450x850		
Dimensioni utili pannello	mm	1400x800		
Superficie	m ²	1,12		
Pezzi per confezione	nr	18	11	8
Superficie per confezione	m ²	20,16	15,68	7,84

COMPONENTI DEL SISTEMA



VOCE DI CAPITOLATO

**Pannello isolante bugnato termoformato in EPS; conducibilità termica 0,033 W/mK (UNI EN 13163, UNI EN 12667) protetto superiormente da una pellicola in PS spessore 600 μ m (UNI EN1264-4); bugne (22 mm) conformate per la posa di tubazioni aventi diametro 16-17 mm; pannello dotato di dossi in modo da massimizzare il contatto del tubo con il massetto; interassi multipli di 5 cm; resistenza a compressione al 10% di deformazione: 200 kPa (spessore 10 mm) 150 kPa (spessori 25 e 41 mm); reazione al fuoco: Euroclasse F (EN 13501-1).
 Dimensioni utili: lunghezza 1400 mm, larghezza 800 mm.
 Accoppiamento pannelli bugna su bugna.**