

ETW Evo M-Bus

Contatore a getto unico d'acqua calda sanitaria con modulo di interfaccia M-Bus indipendente.

ETW Evo M-Bus rappresenta la nuova generazione di contatore a getto unico per uso residenziale. L'innovativa linea di produzione automatizzata unisce elevata capacità produttiva a massima qualità. ETW Plus/SJ Evo M-Bus raggiunge le più alte prestazioni metrologiche nella sua categoria.

Completo di:

- Contatore ETW Plus/SJ
- Modulo Evo M-Bus



ETW Plus/SJ

Contatore a getto unico d'acqua calda sanitaria predisposto per il modulo di interfaccia M-Bus indipendente.

ETW Plus/SJ rappresenta la nuova generazione di contatore a getto unico per uso residenziale. L'innovativa linea di produzione automatizzata unisce elevata capacità produttiva a massima qualità. ETW Plus/SJ raggiunge le più alte prestazioni metrologiche nella sua categoria.

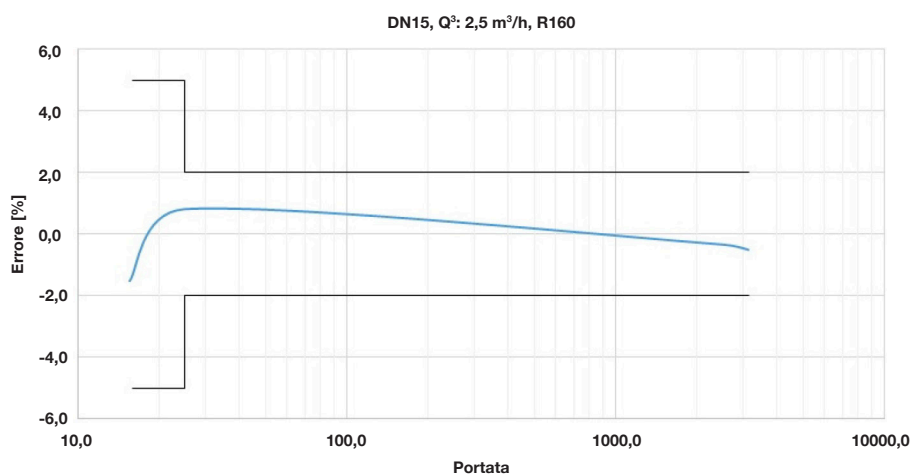


Montaggio: orizzontale o verticale.

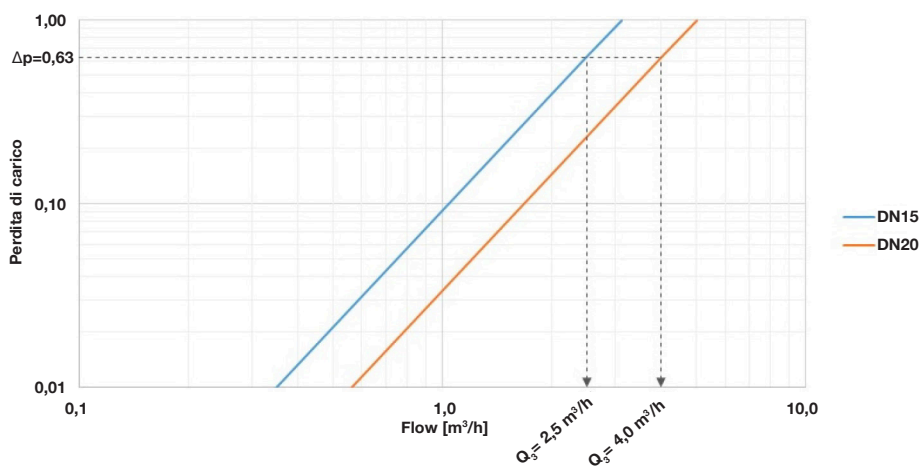
Caratteristiche funzionali e strutturali

- Getto unico superdry per acqua calda max 90° C;
- Ideale per applicazioni divisionali domestiche indoor (submetering);
- Certificato MID: R max 160;
- DN 15 e DN 20;
- Predisposizione opzionale per modulo Evo;
- Disponibili certificazioni sanitarie per diversi paesi;
- Supporta diverse posizioni di installazione;
- Elevata protezione da campi magnetici esterni;
- Orologeria ruotabile 360°.

Curva tipica di errore



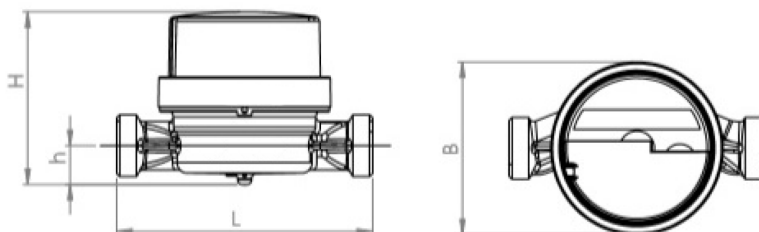
Perdita di carico



PRESTAZIONI IDRAULICHE					
Diametro	mm	15		20	
	pollici	1/2		3/4	
Modulo B nr.		TCM 142/20 - 5700			
Modulo D nr.		0119-SJ-A010-08			
$Q_{3r} / Q_{3l} = R$ - Riferito a posizione di installazione		$H \pm \leq 100$ $H \rightarrow; V \nabla \leq 50$ $V \pm \leq 40$	$H \pm \leq 160$ $H \rightarrow; V \nabla \leq 80$ $V \pm \leq 63$	$H \pm \leq 100$ $H \rightarrow; V \nabla \leq 50$ $V \pm \leq 40$	$H \pm \leq 160$ $H \rightarrow; V \nabla \leq 80$ $V \pm \leq 63$
PRESTAZIONI MID STANDARD					
Q_3	m^3/h	2,5		4	
Q_4	m^3/h	3,13		5	
R		100			
Q_1	m^3/h	25		40	
Q_2	l/h	40		64	

CARATTERISTICHE TECNICHE			
Errore massimo ammesso tra Q_1 e Q_2 (escluso)		+/- 5%	
Errore massimo ammesso tra Q_2 (incluso) e Q_4		+/- 3% con temperatura dell'acqua > 30°C	
Classe di temperatura		T30/90	
Classe di sensibilità alle condizioni di installazione		U0 - D0	
Portata di avviamento	l/h	6	8
Perdita di carico		ΔP_{63}	
Pressione di esercizio	bar	16	
Lettura massima	m^3	100.000	
Lettura minima	m^3	0,05	
Peso indicativo	kg	0,35	0,45

CARATTERISTICHE DIMENSIONALI			
Diametro	mm	15	20
Diametro	pollici	1/2	3/4
Filetto	pollici	G3/4 B	G 1 B
L	mm	80*/110/115/120/130 *solo Q3 2,5 R ≤ H100 VR63	115/130
H	mm	74	
h	mm	11,7	16,7
B	mm	65	



M-Bus Evo

Modulo M-Bus per contatori per acqua Modularis.

La rotazione della lancetta dei litri è rilevata da un sensore ottico integrato di ultima generazione che è in grado anche di discriminare la direzione del flusso dell'acqua. Durante il funzionamento, il modulo è alimentato dalla rete M-Bus. Una batteria integrata ne garantisce il funzionamento in caso di disconnessione temporanea dalla rete. L'attivazione avviene in modo automatico al collegamento dei cavi alla rete M-Bus o in fase di programmazione del modulo tramite micromaster o altro master M-Bus. È possibile modificare la configurazione di fabbrica o l'allineamento della lettura con quella del contatore con il software. Oltre alla lettura corrente, il modulo trasmette via M-Bus anche altre informazioni: lettura periodica, 13 letture storiche, volume di reflusso, allarme di reflusso e allarme di presunta perdita.



DATI TECNICI	
Bidirezionalità	Sì
Uscita	M-Bus standard, EN 13757
Frequenza massima impulsi	2 Hz
Dati gestiti (frame M-Bus)	ID, lettura corrente, lettura periodica, 13 letture storiche, flusso inverso, allarme flusso inverso e presunta perdita.
Cavo	Bipolare (bianco e marrone), non serve rispettare la polarità
Lunghezza cavo	1 m
Durata batteria con alimentazione M-Bus	Fino a 12 anni
Durata batteria senza alimentazione M-Bus	1,5 anni
Classe ambientale	C
Classe elettromagnetica	E2
Grado di protezione	IP68, sensore elettronico immerso in resina
Temperatura d'esercizio	-10 °C ÷ +70 °C
Temperatura d'immagazzinaggio	-20 °C ÷ +70 °C
Norme di riferimento	EN 61000, EN 14154-3, EN 13757-2, EN 13757-3



AR RISCALDAMENTO S.P.A.

Via Caboto, 15 - 36075 Montecchio Maggiore (VI) - Italy

Tel: (+39) 0444 499030 - Fax: (+39) 0444 499032 - E-mail: info@ar-therm.com