

## Scheda tecnica

# PSTR 300

**Volano Termico per produzione ACS con serpentino estraibile in rame.**

Accumulo per acqua di riscaldamento , con serpentino estraibile in rame per produzione di acqua sanitaria.

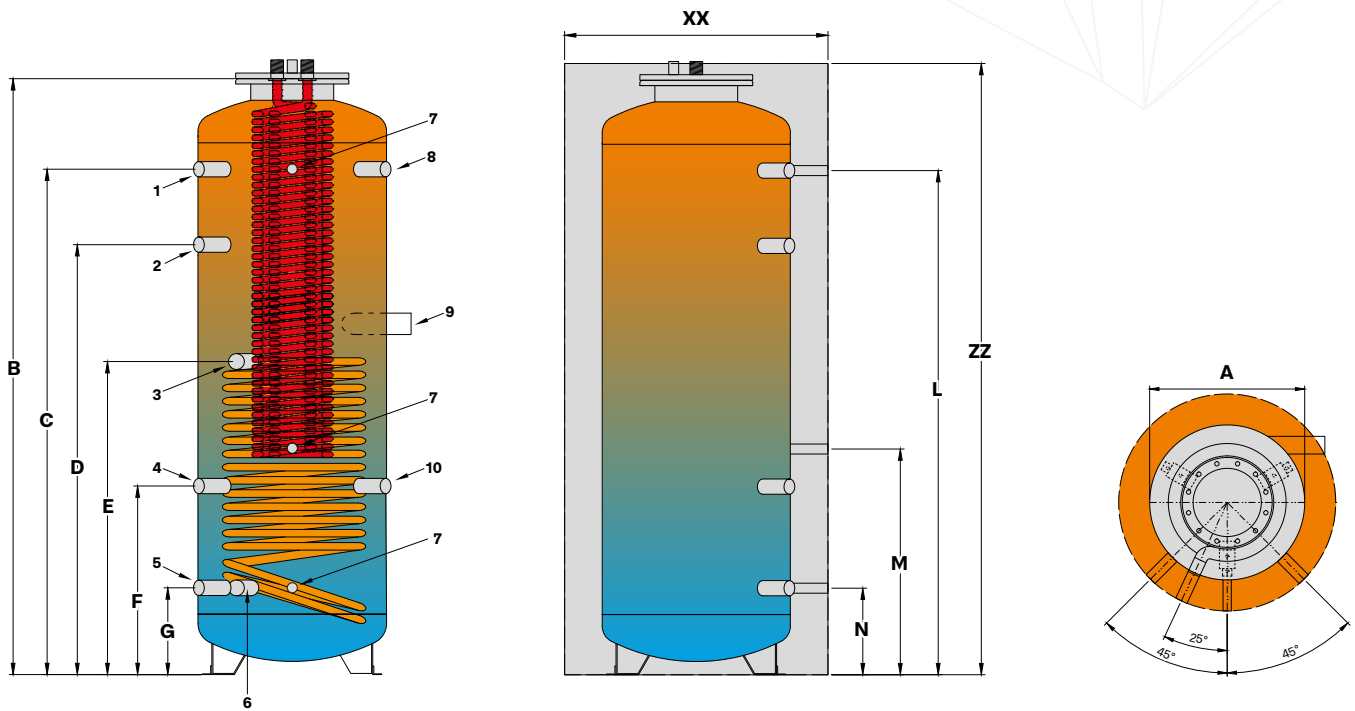


## Isolamento

Fibra poliestere 100 mm.

## Caratteristiche

- Integrazione solare al riscaldamento
- Integrazione caldaia a condensazione
- Integrazione eventuale pompa di calore
- Integrazione eventuale caldaia a legna
- Produzione acqua sanitaria istantanea
- Assoluta igiene
- Lunga durata

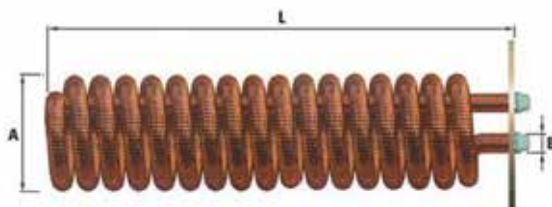


N°	TIPOLOGIA DI ATTACCO	MOD. 300
1.	Mandata caldaia	1"
2.	Ritorno caldaia	1"
3.	Mandata serpentino inferiore	1"
4.	Mandata fonte ausiliaria	1"
5.	Ritorno fonte ausiliaria	1"
6.	Ritorno serpentino inferiore	1"
7.	Porta sonda	1/2"
8.	Mandata impianto	1"
9.	Attacco resistenza elettrica	1 1/2"
10.	Ritorno impianto	1"

SERIE PSTR	A	B	C	D	E	F	G	L	M	N	XX	ZZ
300	500	1580	1340	1140	830	500	230	1340	600	230	700	1625

SERIE PSTR		300
CODICE		232.01.27
Volume utile	l	283
Classe energetica - Dispersione fibra poliestere	100 mm	C 93 W
Altezza totale con isolamento	ZZ mm	1796
Altezza massima in raddrizzamento	mm	1650
Bollitore isolamento fibra poliestere 100 mm	XX ø mm	700
Scambiatore inferiore	m <sup>2</sup>	1,8
Cont. acqua serpentino inferiore	l	11,4
Potenza assorbita inferiore	kW	45
Portata necessaria al serpentino inferiore	m <sup>3</sup> /h	1,9
Perdite di carico inferiore	mbar	67
Flangia	Ø mm	300/220
Peso a vuoto	Kg	130
Pressione max. di esercizio del riscaldamento	bar	3
Pressione max. di esercizio dello scambiatore	bar	10
Temperatura max. di esercizio del boiler	°C	95

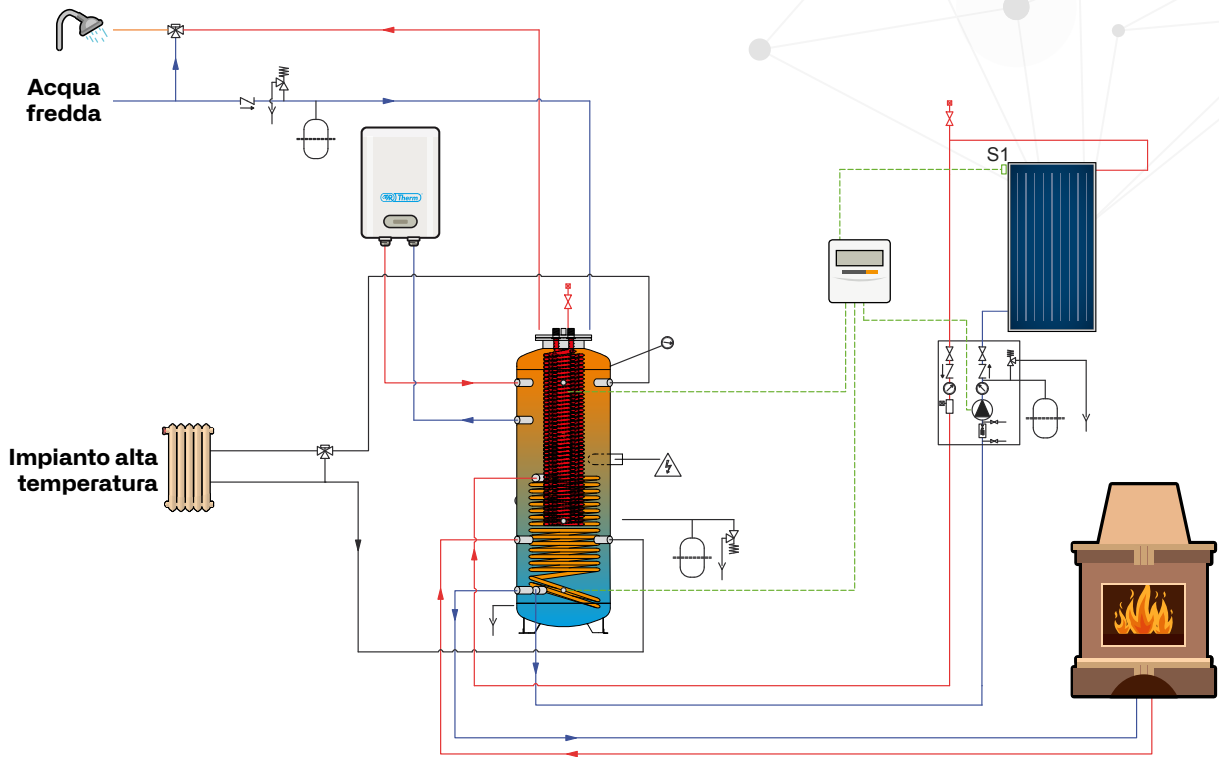
## Caratteristiche serpentino STT5



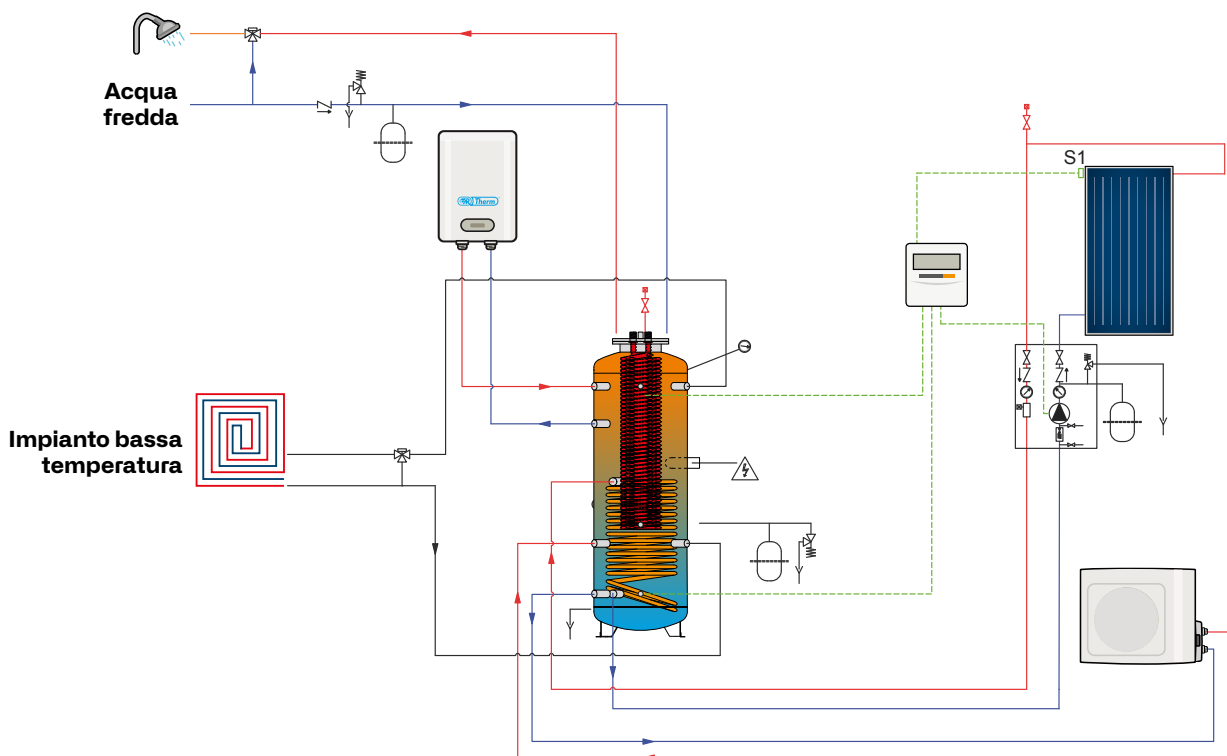
SERPENTINO STT5		STT5
Superficie scambiatore	m <sup>2</sup>	5,0
Contenuto acqua serpentino	l	3,5
Potenza assorbita	Kw	100
Produzione acqua sanitaria 10°/45°C con accumulo 70°C costante	m <sup>3</sup> /h	2,5
Perdite di carico	mbar	953
Coefficiente (DIN 4708)	NL	33

SERIE STT5	kW	m <sup>2</sup>	A	B	L mm	Kg
STT5	100	5	DN 200	3/4"	1000	24,5

### Schema impianto



### Schema impianto







**AR RISCALDAMENTO S.P.A.**

Via Caboto, 15 - 36075 Montecchio Maggiore (VI) - Italy

Tel: (+39) 0444 499030 - Fax: (+39) 0444 499032 - E-mail: [info@ar-therm.com](mailto:info@ar-therm.com)