

AR-DRY+

Sistema a secco INNOVATIVO per il riscaldamento e il raffreddamento radiante a pavimento privo di massetto con ingombro ridotto, solo 25 mm, a bassissima inerzia e ad alta resa.



Applicazioni e vantaggi

Idoneo per abitazioni ad alta inerzia termica e in tutti quei casi dove lo spessore è estremamente ridotto o il carico sul solaio deve essere limitato. Ideale per attivazione di tipo ON/OFF o intermittente.

Composizione del sistema

Il sistema è composto da due pannelli:

- Pannello **BASE** (750x1200 mm, H 25 mm) • Pannello di **TESTA** (750x900 mm, H 25 mm)

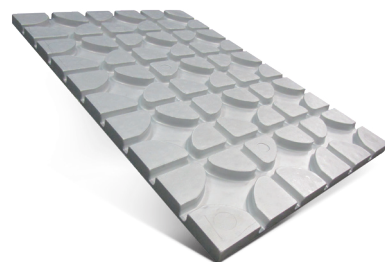
3.1) pannello BASE

Realizzato in EPS 300, densità 40 kg/m³, viene fornito già accoppiato ad una lamina termoconduttiva di alluminio da 0,2 mm che lo ricopre interamente (copertura 100%). Presenta 5 scanalature presagomate con profilo a omega a vista, sei curve e due scanalature supplementari ricavate nello strato coibente ma celate sotto la lamina di alluminio ed indicate da segni di pretaglio. Il passo di posa è 15 cm, le scanalature sono predisposte per l'alloggiamento di tubazione multistrato diametro 16 mm. Grazie alla sua elevata resistenza meccanica e conformazione, il rivestimento può essere posato direttamente sul pannello (vedi Indicazioni di Posa) senza prevedere ripartitori di carico (carichi per civili abitazioni). Conforme UNI EN 13163. Esente da CFC.



3.2) pannello di TESTA

Realizzato in EPS 300, densità 40 kg/m³, si presenta come un classico pannello bugnato, accoppiato a film alluminato ad alta resa. Le bugne sono sagomate con tracce longitudinali ed ortogonali passo 7,5 cm che permettono la stesa di più tracce ravvicinate altrimenti difficoltose se ricavate sulla lastra base. Specifico per passaggi stretti e partenza circuiti sotto-collettore.



Dati tecnici

Descrizione	u.m.	Pannello base	Pannello di testa
Spessore totale	mm	25	25
Conducibilità termica	W/mK	0,033	0,033
Resistenza termica	m ² K/W	0,75	0,75
Resistenza al 10% compressione	kPa	300	300
Passo di posa	mm	150	75-150
Densità	kg/m ³	40	40
Tubo utilizzabile	mm	multistrato 16x2	multistrato 16x2
Dimensioni pannello	mm	750x1200x25	750x900x25
Superficie pannello	m ²	0,90	0,675
Reazione al fuoco	Euro classe	E	E
Carico ammissibile q _K	kN/m ²	<2.0	<2.0

AR RISCALDAMENTO S.P.A.

Via Caboto, 15 - 36075 Montecchio Maggiore (VI) - Italy

Tel: (+39) 0444 499030 - Fax: (+39) 0444 499032 - E-mail: info@ar-therm.com