

SOLARE TERMICO

I dati riportati su questo stampato sono puramente indicativi in quanto possono subire variazioni, pertanto si raccomanda agli acquirenti di controllare l'esattezza con il fornitore prima di firmare il relativo ordine o documento d'acquisto.

SERIE AR UNIKO P21

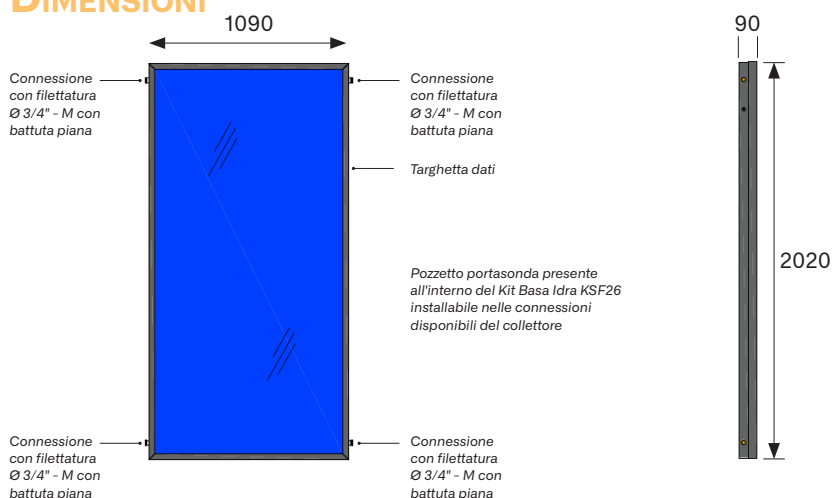
COLLETTORI SOLARI



COLLETTORI SOLARI PIANI UNIKO-P21 - AREA 2,06 m²

Il collettore **UNIKO-P21** è reversibile per l'installazione in verticale o orizzontale grazie agli accessori idraulici, mentre per il fissaggio sono disponibili i sistemi di fissaggio per tetto inclinato, a vite o gancio (su richiesta sistema rialzato per tutte le falde caratterizzate da basse pendenze, in grado di aumentare l'inclinazione del collettore fino a 15°) e tetto piano, e ad incasso universale per tutti i tipi di copertura. Il collettore **UNIKO-P21** grazie alla sua leggerezza, semplicità di installazione, elevata efficienza termica e affidabilità nel tempo è il collettore ideale per il piccolo e grande impianto di acqua calda sanitaria.

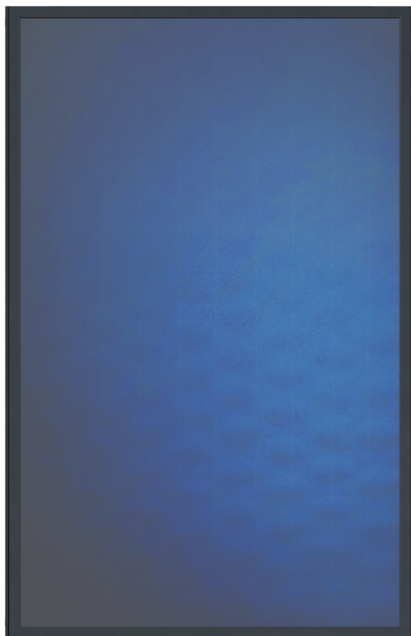
DIMENSIONI



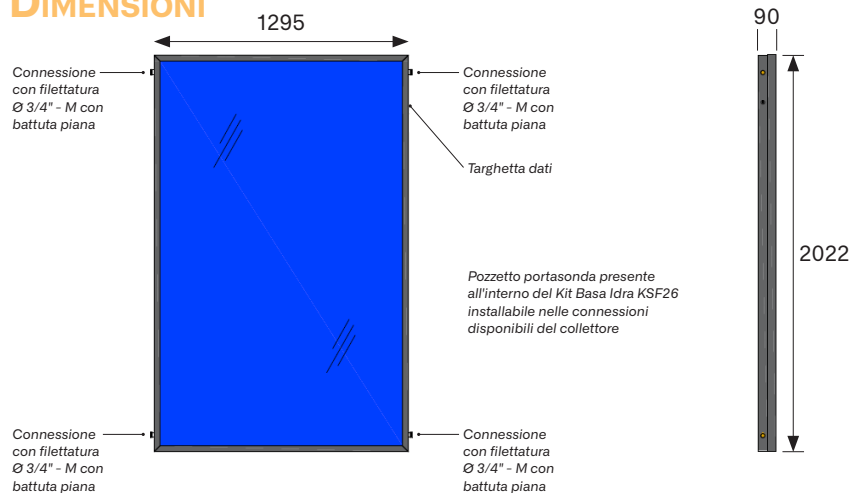
MODELLO	AR UNIKO-P21	
CODICE	100.80.44	
Dimensioni	[mm]	[2020x1019x90]
Superficie lorda	[m ²]	2,06
Superficie di apertura	[m ²]	1,93
Peso a vuoto	[kg]	33,7
Contenuto di liquido	[l]	0,87
Pressione massima di esercizio	[bar]	10
Isolamento lana minerale	[mm]	40 Inf. - 10 lat
Coefficiente di trasmissione lineare a1 (rif. superficie apertura)	[W/m ² K]	3,572
Coefficiente di trasmissione quadratico a2 (rif. superficie apertura)	[W/m ² K ²]	0,015
Rendimento ottico η ₀	[-]	84,6
Coefficiente assorbimento - tipologia arpa	[%]	95
Coefficiente di emissione	[%]	<5
Coefficiente di trasmissione	[%]	91,6
Tubo collettore di distribuzione	[Ø]	22
Spessore vetro di copertura	[mm]	3,2
Massima temperatura di stagnazione	[°C]	197
Inclinazione minima	[°]	15
Inclinazione massima	[°]	75
Potenza di picco del collettore	[W]	1633
Fattore di correzione angolo di incidenza	[K50°]	0,95
Certificato solare Keymark	011-7S2573 F	
Valore energia Wurzburg SKM-Tm 50°C	[kWh]	1094

COLLETTORI SOLARI PIANI KSF-P26 – AREA 2,62 M²

Il collettore **KSF-P26** grazie alla sua leggerezza, semplicità di installazione, elevata efficienza termica e affidabilità nel tempo è il collettore ideale per il piccolo e grande impianto di acqua calda sanitaria. Il collettore **KSF-P26** è reversibile per l'installazione in verticale o orizzontale grazie agli accessori idraulici, mentre per il fissaggio sono disponibili i sistemi di fissaggio per tetto inclinato, a vite o gancio (su richiesta sistema rialzato per tutte le falde caratterizzate da basse pendenze, in grado di aumentare l'inclinazione del collettore fino a 15°) e tetto piano, e ad incasso universale per tutti i tipi di copertura.



DIMENSIONI

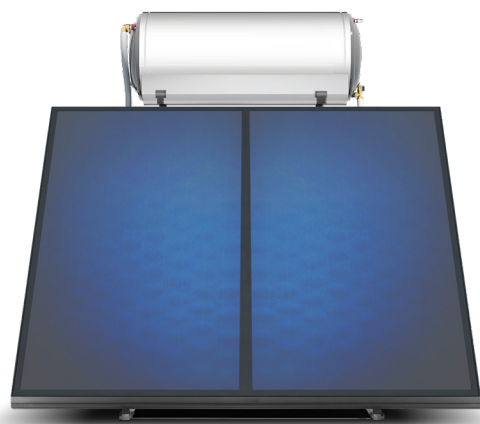


MODELLO		AR KSF-P26
CODICE		100.80.45
Dimensioni	[mm]	[2020x1295x90]
Superficie lorda	[m ²]	2,62
Superficie di apertura	[m ²]	2,47
Peso a vuoto	[kg]	41,8
Contenuto di liquido	[l]	1,1
Pressione massima di esercizio	[bar]	10
Isolamento lana minerale	[mm]	40 Inf. – 10 lat
Coefficiente di trasmissione lineare a1 (rif. superficie apertura)	[W/m ² K]	3,541
Coefficiente di trasmissione quadratico a2 (rif. superficie apertura)	[W/m ² K ²]	0,015
Rendimento ottico η_0	[-]	83,8
Coefficiente assorbimento - tipologia arpa	[%]	95
Coefficiente di emissione	[%]	<5
Coefficiente di trasmissione	[%]	96,7
Tubo collettore di distribuzione	[Ø]	22
Spessore vetro di copertura	[mm]	3,2
Massima temperatura di stagnazione	[°C]	196,6
Inclinazione minima	[°]	15
Inclinazione massima	[°]	75
Potenza di picco del collettore	[W]	2072
Fattore di correzione angolo di incidenza	[K50°]	0,95
Certificato solare Keymark	011-7S2573 F	
Valore energia Wurzburg SKM-Tm 50°C	[kWh]	1392



SERIE AR CN FREE

COLLETTORI
SOLARI

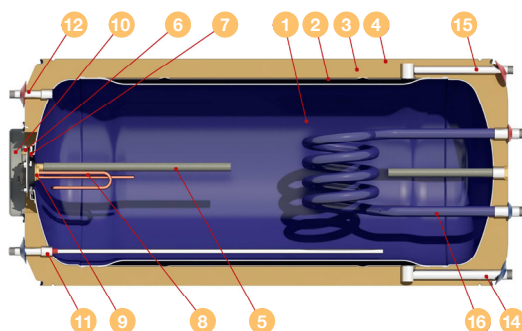


SISTEMA SOLARE A CIRCOLAZIONE NATURALE

Kit completo di 2 collettori solari piani AR KSF-P26, set idraulici di connessione, bollitore intercapedine per ACS, resistenza elettrica 1 kW, liquido solare antigelo e sistemi di fissaggio.

SPECIFICHE SERBATOIO ACQUA

- 1. Cilindro:** acciaio laminato a freddo con spessore di 3 mm con doppio strato interno di smalto, cotto a 860 °C secondo DIN 4753. I serbatoi di stoccaggio dell'acqua vengono controllati singolarmente all'uscita dall'unità di smaltatura, garantendo la massima qualità dello smalto.
- 2. Scambiatore di calore:** acciaio laminato a freddo, spessore di 1,8 mm per il funzionamento del circuito chiuso, obbligatorio a basse temperature e anche in aree con acqua ad alto contenuto di minerali. E' appositamente progettato in modo da assorbire la pressione del fluido termovettore.
- 3. Isolamento termico:** poliuretano espanso ecologico ad alta densità che garantisce una minima dispersione di calore, mantenendo la temperatura dell'acqua calda.
- 4. Custodia esterna:** acciaio zincato preverniciato.
- 5. Protezione catodica da anodi di magnesio** per una protezione efficace contro corrosione e depositi minerali causati da reazioni elettrolitiche.
- 6. Larga flangia tonda in gomma:** design innovativo e intelligente per la rapida pulizia dei minerali, rapida sostituzione dell'anodo e accesso immediato ai componenti elettrici.
- 7. Sigillatura completa di EPDM,** materiale non tossico, che non consente all'acqua di entrare in contatto con la flangia, proteggendola quindi contro l'elettrolisi e la corrosione, appositamente realizzata per resistere alle specifiche generalmente accettate per quanto riguarda la resistenza al calore.
- 8. Elemento riscaldante** valutato in base alle normative locali del paese di destinazione. (opzionale, per l'uso dell'elettricità con fonte di energia ausiliaria). Tutti i componenti elettrici recano una marcatura CE secondo le norme EN 60335-1 e EN60335-2-21.
- 9. Termostato di regolazione automatica** con protezione bipolare e fusibile ausiliario. Tutti i componenti elettrici recano una marcatura CE secondo le norme EN 60335-1 e EN60335-2-21.
- 10. Copertura protettiva:** progettata per garantire la corretta ventilazione della sezione elettrica e la sua protezione dalle condizioni ambientali. Pressacavo: per sigillare il passaggio del cavo di collegamento dell'elemento riscaldante.
- 11. Ingresso acqua fredda:** estremità del tubo filettata maschio BSP da 1/2" per stratificazione dell'acqua e valvola di sicurezza da 10 bar per il rilascio della pressione (3/4" per 250 lt o superiore).
- 12. Uscita acqua calda:** estremità del tubo filettata maschio BSP da 1/2" (3/4" per 250 lt o superiore).
- 13. Ingresso:** tubo 3/4" BSP estremità del tubo filettata maschio.
- 14. Uscita:** tubo 3/4" BSP estremità del tubo filettata maschio.
- 15.** Posizione di connessione della **valvola di sicurezza** 1,5 bar (per 250 lt o superiore) o 2,5 bar (fino a 200 lt): estremità del tubo filettata maschio BSP da 1/2".
- 16. Scambiatore di calore** in acciaio smaltato con estremità filettate maschio 3/4" BSP.



DATI TECNICI

MODELLO	Kit AR CN FREE 200/2 TP accumulo 200 lt
CODICE	100.80.096
Dimensioni (mm)	580 x 1348
Peso (kg)	89
Capacità scambiatore (lt)	18.3
Capacità accumulo (lt)	191
Superficie scambiatore (m ²)	1.28
Massima pressione consentita (bar)	10
Diametro esterno accumulo (mm)	580
Lunghezza (mm)	1250
Spessore isolamento (mm)	50

MODELLO	Kit AR CN FREE 300/2 TP accumulo 300 lt
CODICE	100.80.097
Dimensioni (mm)	580 x 1969
Peso (kg)	127
Capacità scambiatore (lt)	25.8
Capacità accumulo (lt)	291
Superficie scambiatore (m ²)	1.79
Massima pressione consentita (bar)	10
Diametro esterno accumulo (mm)	580
Lunghezza (mm)	1795
Spessore isolamento (mm)	50



SERIE AR COMPACT PLUS



KIT SISTEMA SANITARIO ACS

Kit sistema solare per produzione di acqua calda sanitaria con bollitore doppio serpentino con vetrificazione secondo direttive DIN 4753.

ISOLAMENTO

Poliuretano rigido 50 mm schiumato con finitura esterna in PVC bianco e collettore solare piano alta efficienza AR KSF-P26.

CARATTERISTICHE

Kit sistema solare per produzione di acqua calda sanitaria:

- Bollitore doppio serpentino con vetrificazione secondo direttive DIN 4753.
- Collettore solare piano alta efficienza AR KSF-P26
- Integrabile su tutti i tipi di impianti
- Rapidità di accumulo con erogazione abbondante e continua
- Alta efficienza per bassi costi di esercizio
- Assoluta igiene
- Lunga durata senza corrosione
- Semplicità di installazione

MODELLO		SUPERFICIE COLLETTORI M ²	CODICE
AR COMPACT PLUS 200/1	1	2,62	100.80.86
AR COMPACT PLUS 300/2	2	5,24	100.80.87
AR COMPACT PLUS 500/3	3	7,86	100.80.88

I contributi indicati sono riferiti ai m2 di ciascun sistema e alla destinazione d'uso dell'accumulo.

ACCESSORI COMPRESI NEL KIT		200/1	300/2	500/3
Centralina solare		✓	✓	✓
Stazione solare integrata		✓	✓	✓
Vaso espansione	litri	18	24	35
Kit collegamento vaso espansione 3/4" M		✓	✓	✓
Raccordo intercettazione 3/4" M		-	-	-
Pozzetto porta sonda		✓	✓	✓
Miscelatore termostatico 3/4" 35°/55°C		✓	✓	✓
Set connessione AR SC BASE		1	1	1
Set connessione pannelli successivi AR SC PLUS		-	1	2
Antigelo glicole	litri	10	20	30

Scaricare sempre il certificato aggiornato al momento di presentare la pratica.

AR RISCALDAMENTO S.P.A.

VIA CABOTO, 15 - 36075 MONTECCHIO MAGGIORE (VI) - ITALY

TEL: (+39) 0444 499030 - FAX: (+39) 0444 499032 - E-MAIL: info@ar-therm.com

Scoprite il mondo delle caldaie, dei sistemi radianti, di condizionamento e contabilizzazione su: www.ar-therm.com

