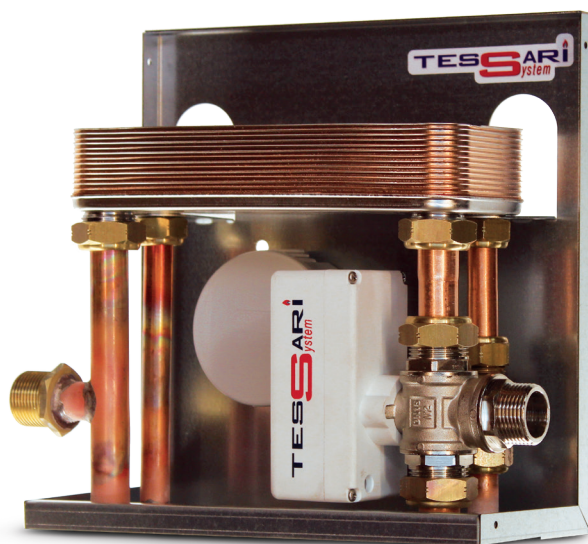


# T 2000 SLIM

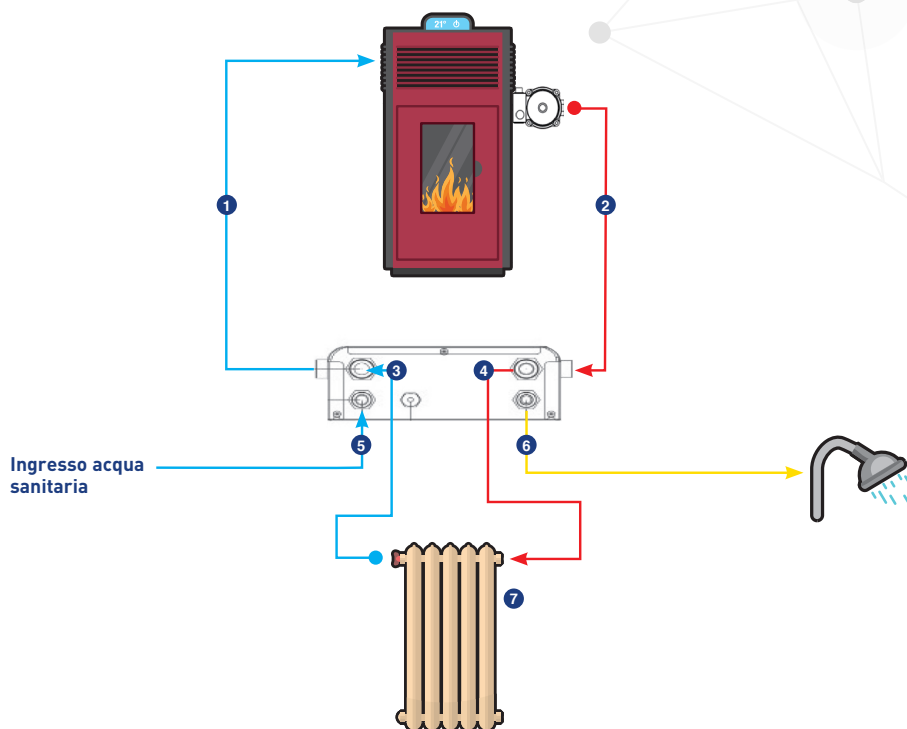
Gruppo di gestione idraulica e produzione acqua calda sanitaria.



## Funzioni

**T 2000 SLIM** è un sistema innovativo di gestione del riscaldamento e produzione di acqua calda sanitaria, fornito con dima di fondo, gruppo tubazioni, scambiatore a piastre saldobrasato, valvola a 3 vie, flussostato e vano di copertura verniciato bianco. Studiato appositamente per idrostufe a pellet in grado di produrre acqua calda sanitaria e gestire l'impianto di riscaldamento.

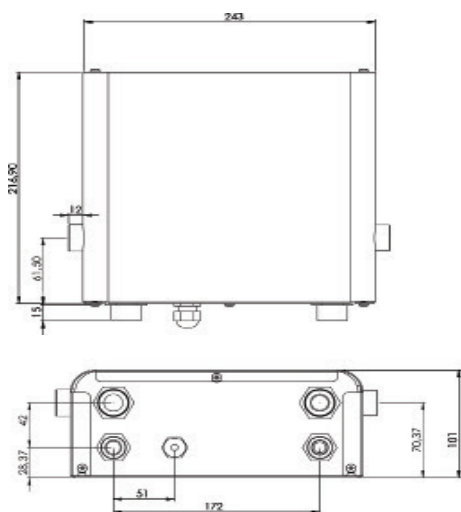
## Schema idraulico



- 1 Ritorno stufa
- 2 Mandata stufa
- 3 Ritorno impianto
- 4 Mandata impianto
- 5 Acquedotto
- 6 Uscita ACS
- 7 Termosifoni

## Dimensioni

Larghezza: 243 mm • Profondità: 100 mm • Altezza: 217 mm



## Dati tecnici

T 2000 SLIM	
Temperatura max d'esercizio	90°
Pressione max d'esercizio	6 bar
Temperatura riferimento mandata riscaldamento	60°
Temperatura riferimento ritorno riscaldamento	45°
Temperatura riferimento sanitario	40-45°
Produzione sanitaria	12 lt/min.
Potenza scambiatori	14-20 kW
Potenza assorbita	188 W
Tensione nominale	230 V
Diametro tubazione rame	14/18
Collegamenti idraulici	1/2" - 3/4" m

## Potenze

- T 2000 SLIM - 14 kW
- T 2000 SLIM - 20 kW

Precablato in fabbrica, presenta semplicità di montaggio e d'uso, con notevole riduzione di tempi di lavoro.





**AR RISCALDAMENTO S.P.A.**

Via Caboto, 15 - 36075 Montecchio Maggiore (VI) - Italy

Tel: (+39) 0444 499030 - Fax: (+39) 0444 499032 - E-mail: [info@ar-therm.com](mailto:info@ar-therm.com)