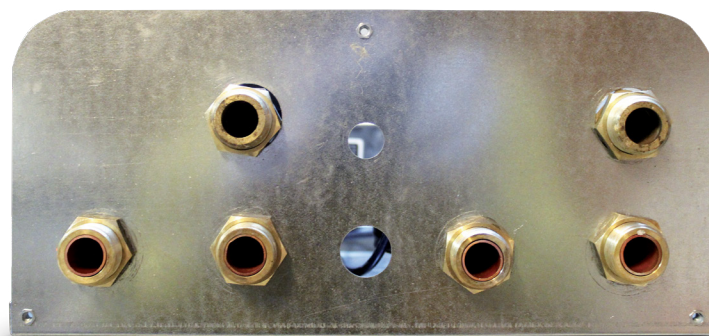


KIT 6 TUBI

Gruppo kit 6 tubi con connessioni caldaia.

Gruppo di separazione idraulica tra circuito primario (caldaia a biomassa, vaso aperto) e circuito secondario (impianto di riscaldamento, vaso chiuso) con connessioni idrauliche caldaia a gas all'interno del kit. Vano di copertura opzionale. Consente l'interfacciamento tra fonte a biomassa e caldaia a gas, permettendo lo spegnimento della stessa quando la fonte a biomassa raggiunge la temperatura di esercizio.



Funzioni

Separazione idraulica tra circuito primario (vaso aperto) e secondario (vaso chiuso).

Applicazioni

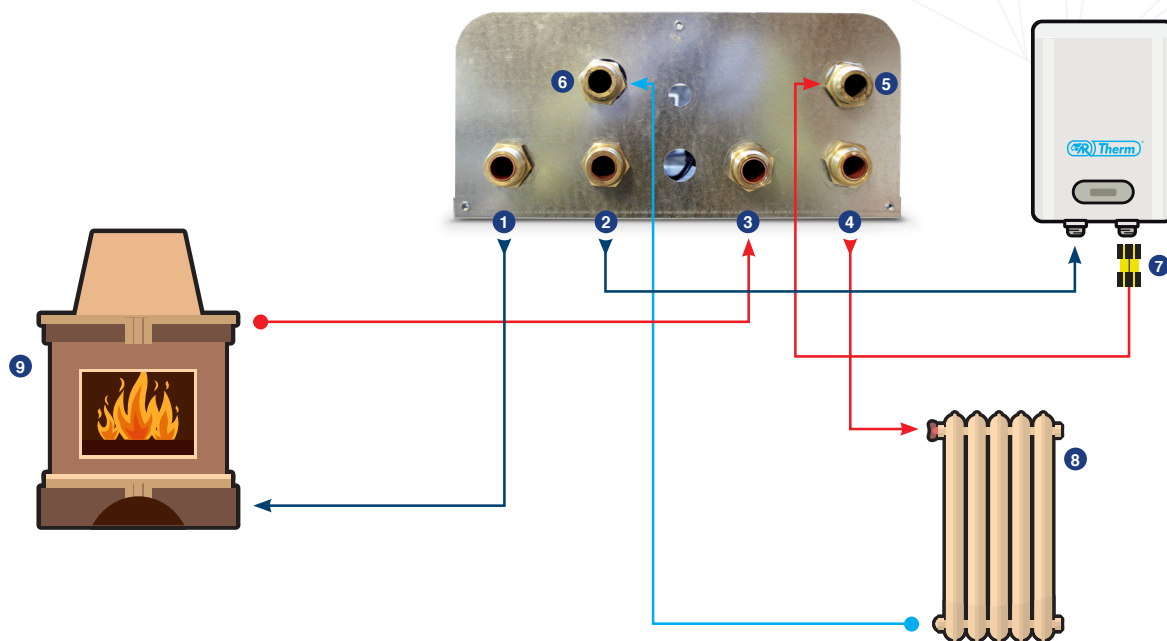
Termocamini, termocucine, stufe a pellet, caldaie a legna.

KIT 6 TUBI è anche disponibile (su richiesta) con tubi e scambiatori maggiorati.

ATTENZIONE

Kit 6 tubi serve per mettere a norma gli impianti che come da documento ISPESL del 18/09/2006 cita: "Nel caso si sommino due generatori di calore es: termocamino e caldaia a gas e si superino i 35 kW totali si rientra nell'obbligo previsto dal D.M. 01/12/75. La presenza di uno scambiatore di calore costituisce interruzione idraulica e separazione dei circuiti".

Schema idraulico



- 1 Ritorno camino
- 2 Ritorno impianto
- 3 Mandata camino
- 4 Mandata impianto
- 5 Mandata caldaia
- 6 Ritorno caldaia
- 7 Valvola non ritorno
- 8 Termosifoni
- 9 Termocamino

Dati tecnici

KIT 6 TUBI	
Temperatura max d'esercizio	90°
Pressione max d'esercizio	6 bar
Circolatore primario	6 m.c.a.
Circolatore secondario	6 m.c.a.
Collegamenti idraulici impianto	3/4" m
Taratura centralina	P1 55-60° - P2 65-70°



AR RISCALDAMENTO S.P.A.

Via Caboto, 15 - 36075 Montecchio Maggiore (VI) - Italy

Tel: (+39) 0444 499030 - Fax: (+39) 0444 499032 - E-mail: info@ar-therm.com

N.B. A motivo della costante politica di miglioramento del prodotto, e nell'intento di corrispondere sempre meglio alle esigenze del mercato, la AR RISCALDAMENTO S.p.A si riserva di apportare modifiche ai dati tecnici e quant'altro contenuto nella presente pubblicazione, senza l'obbligo di preavviso. Inoltre, declina ogni responsabilità per le possibili inesattezze contenute, se imputabili ad errori di stampa o trascrizione.