

Scheda tecnica

Darth Sanit

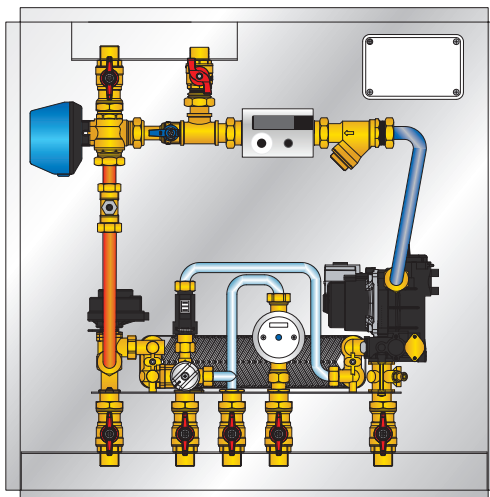
**Modulo per la termoregolazione ambiente e produzione istantanea ACS.
Contabilizzazione di energia termica ed acqua sanitaria.**

Dotato di sistema per la produzione istantanea dell'acqua calda sanitaria tramite scambiatore a piastre, valvola di zona a sfera, contatore di calore DN 20 e contatori sanitari DN 15. Pompa inverter a servizio linea termica e primario scambiatore. Portata consigliata linee sanitarie 2,5 mc/h.

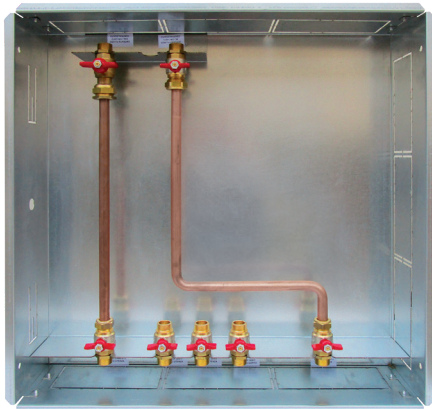


Dimensioni

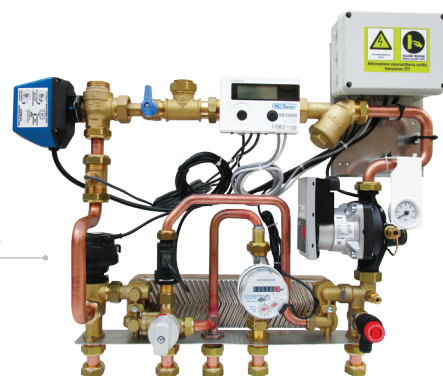
- Altezza: 650 mm
- Larghezza: 650 mm
- Profondità: 150 mm



Versione predisposizione e frutto



Cassetta predisposta
con valvole a sfera e tubi d'attesa



Frutto preassemblato e precabato
da installare successivamente

Componentistica di serie



Valvola di zona a 2 o 3 vie a sfera
passaggio totale filetto 1"



Contatore di energia termica
DN 20 filetto 1"



Valvole a sfera DN 20 filetto 3/4" linea risc (raff)
DN15 filetto 3/4" linee sanitari



Filtro antisabbia a Y DN 20 filetto 1"



Contatore acqua fredda sanitaria
DN 15 filetto 3/4"



Scambiatore a piastre saldobrasato



Pompa di circolazione lato
bassa temperatura

Su richiesta sono disponibili modelli particolari, tra cui la versione DARTH Sanit BT che dispone di una zona con produzione della bassa temperatura in aggiunta.

ATTENZIONE

Le immagini e le foto contenute in questo documento potrebbero variare in funzione dell'aggiornamento e della tipologia dei prodotti inseriti.

Scambiatore di calore E8Tx30

DATI DI PROGETTO		PRIMARIO	SECONDARIO
Resa termica	kW		35,00
Temperatura entrata	°C	50,00	10,00
Temperatura uscita	°C	30,00	40,00
Portata	l/m	25,10	16,75
Massima Δp ammesso	kPa	10,0	10,0
Unità di trasporto	NTU	1,39	2,08
DATI SCAMBIATORE			
Superficie totale di scambio	m ²		0,644
Portata termica	kW/m ²		54,3
Δt primario	K		14,43
O.H.T.C.	W/m ² , °C		4390/3770
Perdita di carico totale	kPa	10,5	5,59
Perdita di carico ingresso	kPa	2,10	0,926
Diametro tubazione	mm	16,0	16,0
Numero canali	-	15	14
Numero totale delle piastre	-		30
Sovradimensionamento	%		16
Fattore di sporcamento	m ² , °C/kW		0,036
Numero di Reynolds	Re	1170	613
Velocità lineare fluido	m/s	2,10	1,39
Direzione flussi	-		Incrociati
PROPRIETÀ TERMODINAMICHE			
Temperatura di riferimento	°C	40,00	25,00
Viscosità	cP	0,654	0,891
Viscosità alla parete	cP	0,733	0,748
Densità	kg/m ³	992,3	997,0
Calore specifico	kJ/kg, °C	4,179	4,180
Conducibilità termica	W/m, °C	0,6306	0,6071
Temperatura minima fluido	°C	22,42	5,0
Temperatura massima fluido	°C	90,0	45,22
Coefficiente di scambio termico	W/m ² , °C	11600	8400



AR RISCALDAMENTO S.P.A.

Via Caboto, 15 - 36075 Montecchio Maggiore (VI) - Italy

Tel: (+39) 0444 499030 - Fax: (+39) 0444 499032 - E-mail: info@ar-therm.com