

## Scheda tecnica

# Darth High Flow

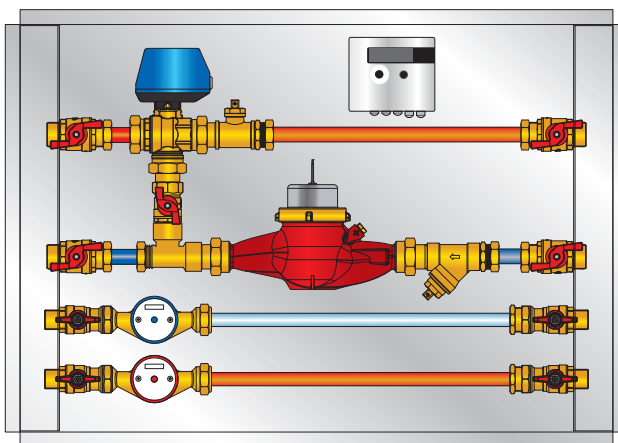
Modulo per la termoregolazione ambiente e la contabilizzazione di energia termica, frigorifera ed acqua calda e fredda sanitaria.

Dotato di valvola di zona a sfera, contatore di energia termica DN 25 e contatori sanitari DN 20. Portata consigliata linea termica 2,7 mc/h, linee sanitarie 4,0 mc/h.



## Dimensioni

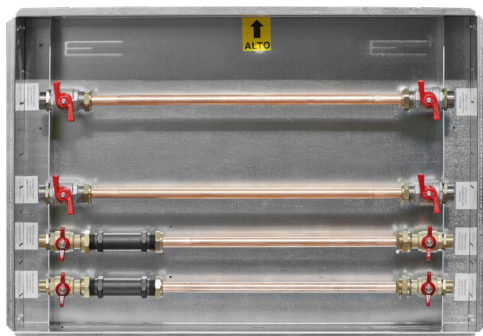
- Altezza: 550 mm
- Larghezza: 800 mm
- Profondità: 150 mm



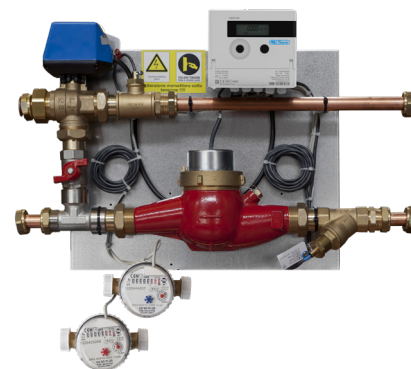
**ATTENZIONE**

Per semplificarne l'installazione, il satellite può essere ordinato sia in versione con attacchi sinistri (come in foto) che con attacchi destri (esattamente speculare). Per attacchi si intende il lato di collegamento delle colonne montanti. Informazione indispensabile in fase d'ordine.

## Versione predisposizione e frutto



**Cassetta predisposta**  
con valvole a sfera e tubi d'attesa



**Frutto preassemblato e precablato**  
da installare successivamente

## Componentistica di serie



Valvola di zona a 2 o 3 vie a sfera  
Passaggio totale filetto 1" ¼



Contatore di energia termica split  
DN 25 filetto 1" ¼



Valvole a sfera  
DN 25 filetto 1" linea risc (raff)  
DN 20 filetto 3/4" linee sanitari



Filtro antisabbia a Y DN 20 filetto 1"



Contatori acqua calda e fredda sanitaria  
DN 20 filetto 1"

## Ulteriori opzioni su richiesta



Opzione frigorifera per la contabilizzazione  
del raffreddamento



Bilanciamento statico con valvola manuale,  
portata fino a 3,5 mc/h



Coibentazione linea risc/raff  
per circuiti DN 25



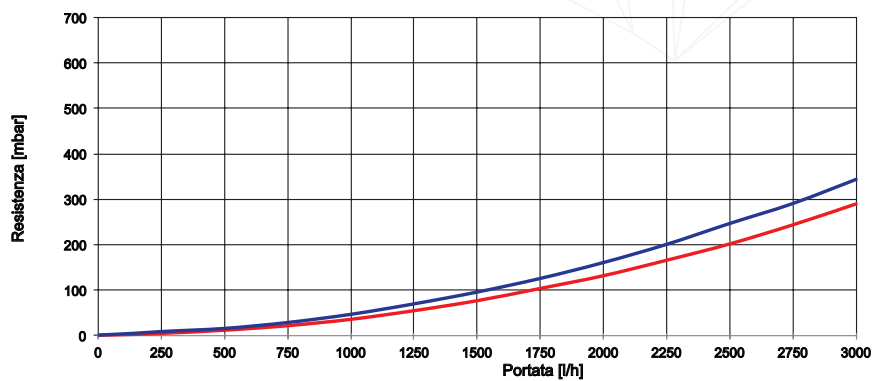
Bilanciamento dinamico con cartuccia,  
portata fino a 6,0 mc/h



Alimentazione valvola a 24 Vac  
anziché 230 Vac

## Resistenza idraulica del ramo di mandata/ritorno e del circuito terza via di bypass

Portata [l/h]	$\Delta P$ man/rit circuito bypass [mbar]	$\Delta P$ man/rit circuito lato utenza [mbar]
0	0	0
250	5	9
500	12	16
750	22	29
1000	36	47
1250	55	70
1500	77	96
1750	104	126
2000	132	161
2250	166	201
2500	202	247
2750	244	291
3000	290	344





**AR RISCALDAMENTO S.P.A.**

Via Caboto, 15 - 36075 Montecchio Maggiore (VI) - Italy

Tel: (+39) 0444 499030 - Fax: (+39) 0444 499032 - E-mail: [info@ar-therm.com](mailto:info@ar-therm.com)

N.B. A motivo della costante politica di miglioramento del prodotto, e nell'intento di corrispondere sempre meglio alle esigenze del mercato, la AR RISCALDAMENTO S.p.A si riserva di apportare modifiche ai dati tecnici e quant'altro contenuto nella presente pubblicazione, senza l'obbligo di preavviso. Inoltre, declina ogni responsabilità per le possibili inesattezze contenute, se imputabili ad errori di stampa o trascrizione.